



Appartement A.101

Logement	Niveau	Type
R+1	A101	T3

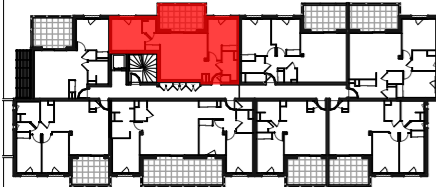
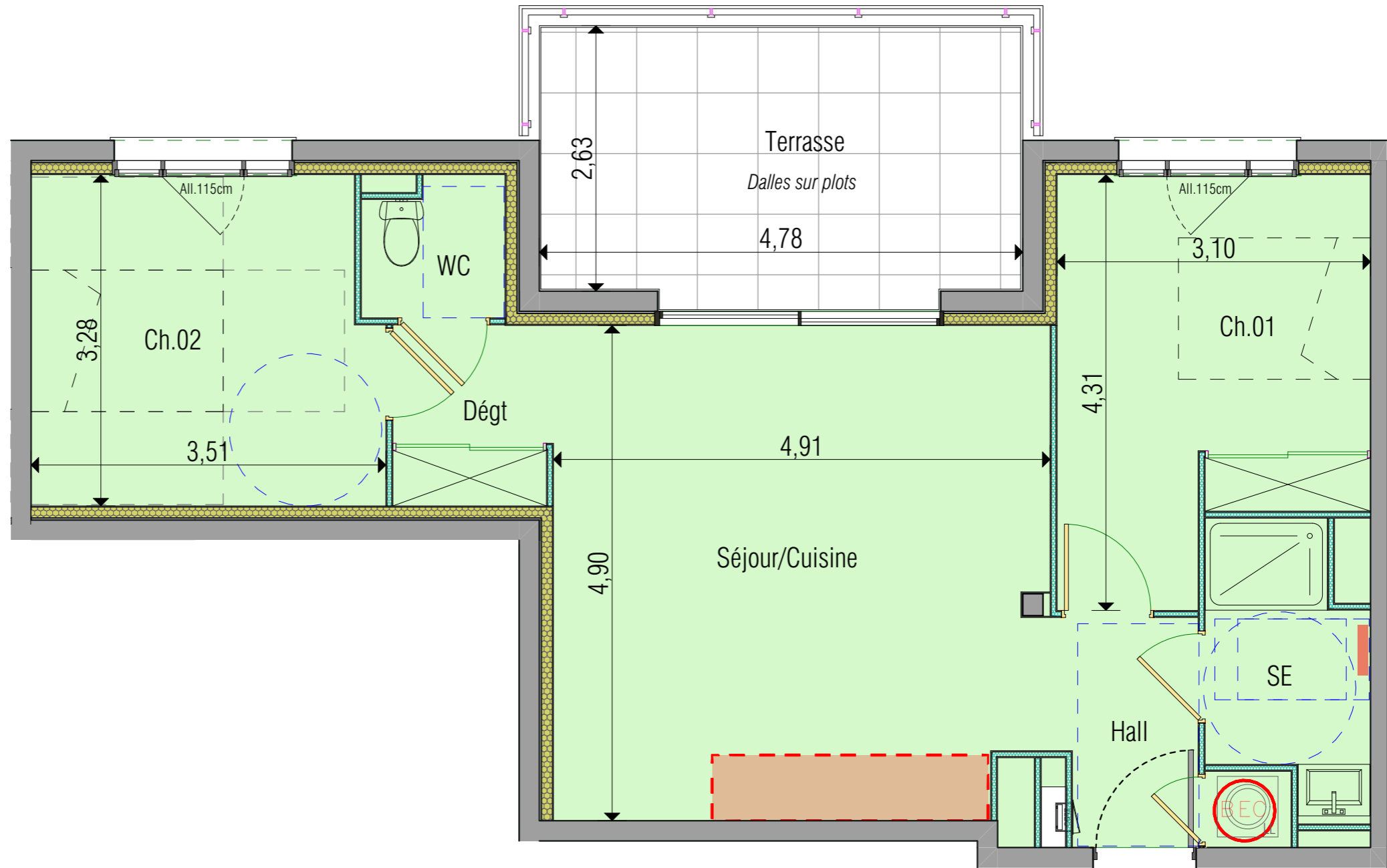


TABLEAU DES SURFACES (placards inclus)

Séjour/cuisine	23.74m ²
Chambre 01	11.69m ²
Chambre 02	11.04m ²
SE	3.99m ²
WC	1.86m ²
Hall	3.81m ²
Cellier	2.71m ²
Surface habitable	58,84m²
Terrasse	12,57m²



17 rue de la République
34 500 BEZIERS
04 67 00 50 00
buesa-ap@buesa.com

« Tout en conservant les caractéristiques essentielles du plan, la société se réserve la possibilité d'y apporter des modifications pour des raisons de constructions ou d'amélioration. Les faux-plafonds et rebords de poutres, emplacements des équipements et gaines techniques, sont figurés à titre indicatif. Les accès extérieurs (jardin, Terrasse, balcon, loggia) pourront présenter des différences de niveaux pour des raisons techniques. Les surfaces et les côtes des pièces peuvent varier de 5% en fonction des contraintes techniques. »

Echelle : 1/50e	19/03/2026
	Indice A